

COMFORT EN PROGRESSIE.

6150 CVT ■ 6165 CVT ■ 6175 CVT
6185 CVT ■ 6200 CVT ■ 6220 CVT ■ 6240 CVT



STEYR
TRAKTOREN

Uw vertrouwenspartner.

HET BESTE PAARD VAN DE STAL.

Of het nu gaat om akkerbouw, grasland, transport of industrie: Dankzij de continu variabele transmissie en talrijke technische vernieuwingen, onderscheidt de nieuwe generatie van onze CVT-tractoren zich door nog meer werken bedieningscomfort, een hogere efficiëntie en betere prestaties.

U hebt de keuze uit in totaal zeven modellen met een vermogensbereik van 150 tot 270 pk. De excellente constructie van de transmissie zorgt

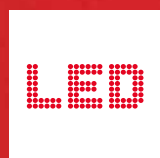
voor een zeer goede performance en geeft de serie haar naam: CVT staat voor Continuously Variable Transmission en beschrijft een transmissie met een traploos instelbare overbrengingsverhouding. Het ECOTECH motorconcept, dat dankzij het milieuvriendelijke Hi-eSCR-systeem van de 6,7 liter turbodiesel met tussenkoeling en commonrail-inspuiting aan de EU-emissienorm fase IV voldoet, garandeert duurzame efficiëntie.



DE CVT GEEFT ALLES.



Laag geluidsniveau van 69 dB(A) voor stressvrij werken en telefoneren.



Tot 16 LED-werklampen voor perfecte 360° verlichting.



Ergonomische bediening via de Multicontroller-armleuning.



Cabine- en voorasvering voor meer comfort.



S-TRONIC voor automatische regeling van de rijstrategie.



ECOTECH voor meer vermogen en lager dieselverbruik



PowerPlus voor maximaal 45 pk meer vermogen.



Continu variabele transmissie met de hoogste mechanische efficiëntie.



50 km/u al bij een brandstofbesparend toerental van 1550 tpm.



Actieve stilstandsregeling om zonder rem op hellingen stil te houden.



Kopakkermanagement Easy-Tronic II voor automatisering van werkprocedures afhankelijk van de tijd en het traject.



Tot 4 aftakassnelheden met powermodus of het brandstofbesparende Eco-modus-toerental.



Maximaal hefvermogen achter tot 10.463 kg en voor 3.785 kg.



Intelligent antiblokkeersysteem met vele extra functies



4-wiel rem met Opti-Stop.



Banden- en wielcombinaties voor alle toepassingen.



CVT ondersteunt ISOBUS II en de nieuwste ISOBUS III-technologie.



S-TECH precisielandbouwtechniek – altijd een spoor vooruit.

ZO ONTSPANNEN KAN HARD WERKEN ZIJN.

Met de CVT-cabine heeft u een werkplek, waar u in iedere situatie van op aan kunt: Een zeer laag geluidsniveau, slechts 69 dB(A), ergonomische instellingen van stoel en stuur, een nauwkeurig afstelbare airconditioning en een uitgekiend veringsysteem zorgen voor maximaal comfort.

OP VOLLE KRACHT VOORUIT. In de comfortcabine met getint glas, zonneschermen op de voorruit en nauwkeurig instelbare airconditioning houdt u uw hoofd altijd koel. Een groot filter in het ventilatiesysteem zorgt bovendien voor schone lucht in de cabine. De comfortabele in de hoogte en hoek verstelbare stuurkolom en de verstelbare Multicontroller-armleuning kunnen optimaal aan de bestuurder worden aangepast. De „Dual-Motion“-stoel met dynamische dempingssysteem, draaibare hoofd-steun en systeem met actieve koolstof voor de regeling van de vochtigheidsgraad biedt optimaal comfort.

Op de comfortabele, gestoffeerde passagiersstoel hebben ook forse personen veel plaats.

PERFECT WERKKLIMAAT De Deluxe-cabine biedt nog meer comfort. Automatische klimaatregeling, een extra zonnenscherm voor de achterraut en een elektrisch verstelbare Multicontroller-armleuning, een met leder bekleed stuurwiel en vloerbedekking op de cabinevloer zorgen voor een aangename werkomgeving, waarin men zich meteen thuis voelt.

ACTIEVE VERING. De hoogwaardige „Maximo-Evolution“-bestuurdersstoel met lederen bekleding voor bestuurder en passagiersstoel, stoelverwarming en ventilatie voor koeling, alsmede actieve vering met automatische afstelling past zich op ideale wijze aan uw behoeften aan. Hierbij past de passagiersstoel met lederen bekleding in de Active-Luxury-cabine.



NEEM PLAATS IN DE FIRST CLASS:

- Laag geluidsniveau, slechts 69 dB(A)
- Ruim bemeten comfortcabine met in 5 standen instelbare cabinevering
- Keuze uit 2 bestuurdersstoelen
- Getint glas
- Zonneschermen op voor- en achterraut
- Airconditioning, op aanvraag automatische klimaatregeling
- Hifi-stereo-installatie met Bluetooth-handsfree systeem





Bredere slede voor schuivende aanhangerkoppeling

De slede voor de aanhangerkoppeling is nu breder en vergemakkelijkt daardoor het koppelen van de cardanas met de aftakasstomp. De nieuwe modulaire constructie maakt bovendien naderhand ombouwen voor een K80 kogelkoppeling mogelijk.



Automatische trekpen

Is individueel in de hoogte verstelbaar en het openen van de aanhangerkoppeling gebeurt door middel van afstandsbediening vanuit de cabine.



Kogelkoppeling

De kogelkoppeling K80 is ideaal geschikt voor zware werkzaamheden met aanhangers. Deze is inschuifbaar, in de hoogte verstelbaar en kan worden verwijderd, om beter bij de aftakas te kunnen komen. De K80 kan een theoretische verticale belasting van max. 4 ton dragen en daarmee het maximum aan draaglast van de wielen en achteras benutten.



KRACHTIG EN VEILIG:

- Automatisch beheer van de vierwielaandrijving en de differentieelblokkering
- Voorasvering
- Vierwielaandrijving en remmen op 4 wielen voor nog meer remkracht
- Elektronische parkeerrem blokkeert de tractor automatisch bij het verlaten van de bestuurdersstoel
- ABS voor 6185 tot 6240 CVT
- Aanvullende functies ABS-stuurrem en automatische ABS-stuurrem
- Diverse trekhaken voor verschillende transportwerkzaamheden
- Banden- en velgencombinaties voor alle toepassingen



U ZULT NIETS ANDERS MEER WILLEN.

CVT: De moderne manier om met een tractor te rijden. Alle modellen zijn uitgerust met natte dubbele schijfremmen (4 schijfremmen op de achteras). Met name bij zware transportwerkzaamheden bieden de slijtvaste HD-remschijven een langere levensduur. Het perfecte samenspel van alle componenten zorgt voor een nieuwe en ongekende rij-ervaring.

ONGELOFELIJK WENDBAAR. Dankzij de slanke constructie van het voorste frame en de centrale aandrijflijn, bedraagt de stuuraanslag 55° en de draaicirkel slechts 5,45 meter (6150 tot 6175 CVT) of 6,1 meter (6185 tot 6240 CVT).

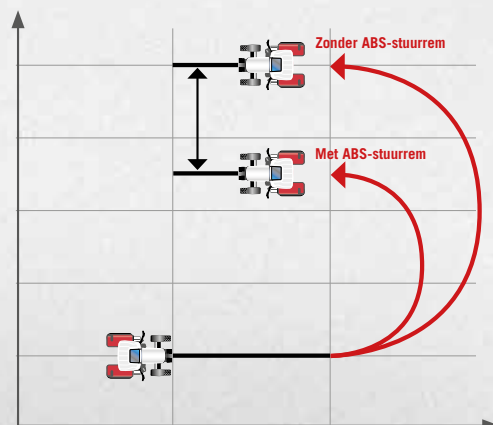
EXCELLENT RIJGEDRAG De actieve voorasvering van de CVT-modellen 6185 tot 6240 reageert dankzij de versnellingssensoren - afhankelijk van parameters als positie van de hefinrichting, remgedrag en versnelling - altijd optimaal

INTELLIGENT REMMEN. Uiterst gevoelige sensoren controleren de wielomwentelingen. Het ABS-systeem regelt de remprocedure, zodat de wielen niet blokkeren, waardoor de directe overbrenging van de rem- en corneringkrachten naar de weg behouden blijft - en daarmee ook de volle stuurbaarheid.



GEEN BLOKKERING. De aanvullende functie „ABS-stuurrem“ verhindert bij individuele remmen (stuurremmen) het blokkeren van de binnenste wielen bij het nemen van bochten. De remkracht van het wiel in de binnenbocht kan op de S-TECH monitor individueel worden ingesteld.

NOG WENDBAARDER. De automatische ABS-stuurrem activeert zelfstandig de stuurremmen wanneer aan het stuurwiel wordt gedraaid en zorgt zo automatisch voor een significante reductie van de draaicirkel. De remkracht van het wiel in de binnenbocht kan op de S-TECH monitor individueel worden ingesteld.



ONTSPANNEN EN PRODUCTIEF.

Kopakkermanagement EASY-TRONIC II:

- Automatisering van sequenties van handelingen van werktuigen aan de achter- en voorzijde op de kopakker en vele andere toepassingsgebieden
- Registratie en programmering in bedrijf of bij stilstand
- Tijd-, weg- en triggerafhankelijke programmering mogelijk
- Oproep van sequenties via de Multicontroller, S-TECH 700 monitor of op het ICP
- eenvoudig nadien aanpassen van de sequenties

ISOBUS klasse II:

- maakt naast de weergave van de werktuiginstellingen (klasse I) ook de bediening en besturing van deze werktuigen via de in de fabriek gemonteerde S-TECH 700 touchscreen-monitor mogelijk
- er is niet langer een extra bedieningselement nodig bij werktuigen die geschikt zijn voor ISOBUS klasse II



ISOBUS klasse III laat de tractor besturen door de werktuigen:

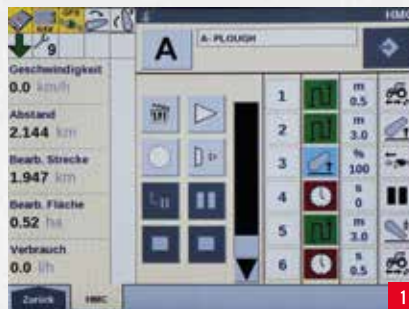
- Hefinrichting omhoog/omlaag
- Start/Stop/Toerental van de aftakas
- Commando's voor hydraulische externe regelventielen
- Tractorsnelheid voor optimale belasting

DE PERFECTIE IN AUTOMATISERING.

Het nieuw ontwikkelde kopakkermanagement-systeem Easy-Tronic II zorgt voor volledig geautomatiseerde werkprocessen bij het keren op het veld en op vele andere toepassingsgebieden. Het ISOBUS-systeem van klasse III tilt de uitwisseling van bedrijfs- en besturingsgegevens tussen tractor en werktuig naar een nieuw niveau. Door de sturing van het tractorbedrijf via het werktuig te laten verlopen, worden de mogelijkheden uitgebreid, waardoor ook de productiviteit en het rendement stijgen.

MINDER BELASTING VAN DE BESTUURDER. Het kopakkermanagement-systeem Easy-Tronic II zorgt ervoor dat de bestuurder bij het keren op de kopakker zo min mogelijk wordt belast. Iedere werkstap kan ofwel op basis van de tijd ofwel op basis van de afgelegde afstand worden geprogrammeerd. Bovendien kunnen bepaalde triggers worden ingesteld voor diverse andere geautomatiseerde functies, zoals bijvoorbeeld dalen van het motortoerental na heffen van het werktuig. Een kopakkersequentie kan onder het rijden worden opgenomen, of bij stilstand worden geprogrammeerd. De weergave van de kopakkersequentie kan automatisch of handmatig verlopen en kan door de Multicontroller, op de S-TECH 700 monitor of op het ICP worden opgeroepen.

TRACTOR BESTUURD DOOR HET WERKTUIG. In tegenstelling tot de ISOBUS van de klasse I en II, waarbij de S-TECH 700 monitor instellingen van het werktuig weergeeft en het werktuig via de monitor kan worden bestuurd, is het bij ISOBUS klasse III mogelijk om de tractor te laten besturen door het werktuig. Daarbij worden tractorfuncties bediend, bijvoorbeeld zelfstandig positioneren van de hefinrichting, in- en uitschakelen van de aftakas, bediening van de externe regelventielen en aanpassing van de rijsnelheid aan de omstandigheden. Het resultaat is optimale efficiëntie van werktuig en tractor en voor alles minder belasting en ondersteuning van de bestuurder.



1 Kopakkermanagement Easy-Tronic II

2 Compatibiliteit ISOBUS klasse III

MEER VERMOGEN, LAGER VERBRUIK

De elektronisch geregelde dieselmotoren leveren zelfs bij lage toerentallen moeiteloos de beste prestaties. De CVT-serie dekt nu een nominaal vermogensbereik van 150 tot 240 pk, waarbij in het hoofdwerkbereik van de motor van 1500-1900 tpm dankzij PowerPlus altijd een vermogensreserve van maximaal 20 pk ter beschikking staat.

ECOTECH
MEHR LEISTUNG, WENIGER DIESEL.

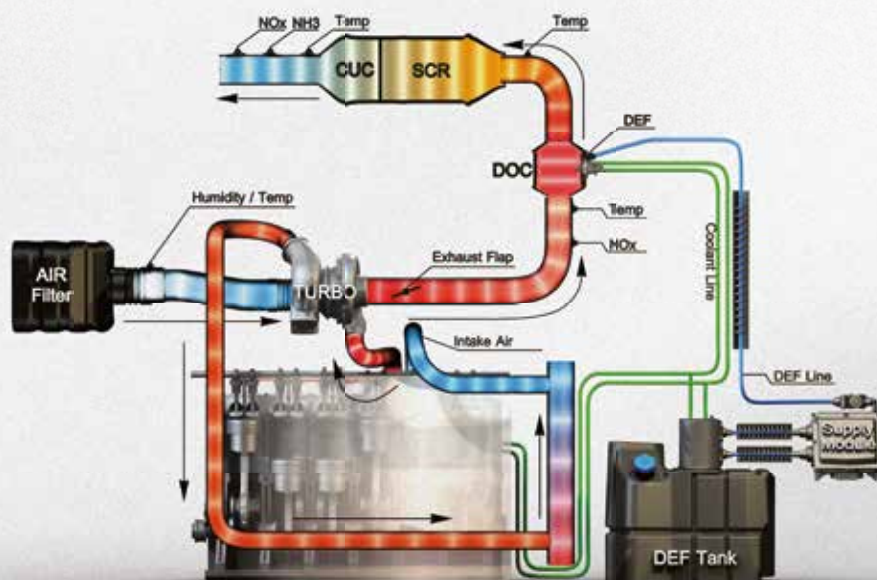
MOTORTECHNOLOGIE VAN TOPKLASSE.

Intelligenter kan men kracht niet omzetten. Dankzij ECOTECH behoren de motoren van de CVT-modellen tot de beste van de klas. Efficiëntie, productiviteit, milieuvriendelijkheid en het modernste energiemanagement zijn hier in perfecte symbiose. Door het unieke Hi-eSCR uitlaatgasbehandelingssysteem wordt het brandstofverbruik geoptimaliseerd en worden zowel het vermogen als de respons van de motor verbeterd. Een optimaal inspuitpunt zonder uitlaatgasterugvoer zorgt ervoor dat noch de motor, noch het koelsysteem worden belast. Daardoor worden onderhoudsintervallen van 600 uren mogelijk, iets waar geen enkele concurrent aan kan tippen. Het systeem heeft ook geen deeltjesfilter nodig, zodat verdere onderhoudskosten worden uitgespaard.

MET POWERPLUS HEEFT U ALTIJD GENOEG RESERVES.

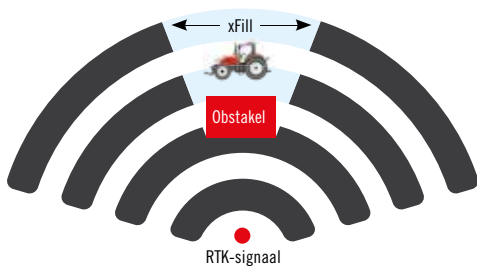
Het motorvermogenmanagement PowerPlus levert bij hydraulische werkzaamheden, transport en werkzaamheden met de aftakas een extra boostvermogen. Bij actieve PowerPlus is er een motorvermogen van maximaal 45 pk meer beschikbaar. PowerPlus is nu ook beschikbaar bij aftakaswerkzaamheden waarbij achteruit wordt gereden, bijvoorbeeld met de achteruitrijdinrichting.

ALTIJD KLAAR VOOR GEBRUIK. Het koelsysteem zorgt altijd voor een optimale bedrijfstemperatuur van de motor. De optionele ventilatoromkering maakt het mogelijk de richting van de luchtstroom om te keren, zodat verontreinigingen op het ventilatierooster eenvoudig worden weggeblazen, waardoor dit automatisch wordt gereinigd. Hierdoor is het onderhoudsinterval van het luchtfilter langer en wordt ook de levensduur van de motor verlengd.



EFFICIËNTIE OVER DE GEHELE LINIE: STEYR S-TECH.

/// S-TECH



xFill: Overbrugging van signaalverliezen

/// S-FLEET



HOOGSTE PRECISIE, MEER CONTROLE EN HOGERE PRODUCTIVITEIT. S-Tech revolutioneert de landbouw. Spoorgeleiding, datamanagement, bediening van alle werktuigen door de ISOBUS III-functie en nog veel meer – met S-TECH hebt u alles onder controle. Het modulaire systeem regelt de complete productiecyclus en maakt het flexibel verwisselen van systeemcomponenten tussen meerdere machines mogelijk. Van harte welkom in de toekomst van de moderne landbouw!

ZEER NAUWKEURIG. Het automatische, DGPS-gebaseerd stuursysteem S-Guide werkt met de hoogste nauwkeurigheid. Het waarborgt parallelle spoorgeleiding bij werkzaamheden op rechte banen en in bochten. Bij een herhaalbare nauwkeurigheid van 2,5 cm bestaat zelfs bij moeilijke bodem- en weersomstandigheden of ook in het donker en bij slecht zicht geen risico op het ontstaan het overlappingsen of gaten.

INDIVIDUELE OPLOSSINGEN. S-TECH is er in diverse uitrustingsvarianten met verschillende nauwkeurniveaus. Van de eenvoudige, achteraf gemonteerde oplossing met de GPS-gebaseerde EZ-Pilot tot aan de geïntegreerde complete uitrusting S-Guide met de S-TECH 700-touchscreen-monitor, die ook tussen de verschillende voertuigen van uw bedrijf uitgewisseld kan worden. Bespreek uw eisen eenvoudig met uw STEYR-adviseur. Samen met u zal hij een S-TECH-oplossing vinden, die precies aan uw wensen voldoet.

SPOORNAUWKEURIGHEID, OOK BIJ SLECHT SIGNAAL. DANKZIJ XFILL. Met de standaard in alle STEYR-RTK-oplossingen opgenomen xFill-technologie, kunnen signaalonderbrekingen tot 20 minuten worden overbrugd.

STEYR S-FLEET-TELEMATICASYSTEMEN. Dit systeem maakt het oproepen van realtime-bedrijfsgegevens van uw machine mogelijk via het mobiele netwerk. Zo kunnen machineparkbeheerders permanent met uw machines en bestuurders in contact blijven en realtime-gegevens versturen en ontvangen. Dat verhoogt de productiviteit en men kan het machinepark optimaal organiseren.

ALLES IN HET VIZIER EN ONDER CONTROLE: DE S-TECH 700-MONITOR.

ALLE BELANGRIJKE FUNCTIES EN GEGEVENS OP EEN TOUCHSCREEN. STEYR CVT-tractoren voldoen met S-TECH aan alle voorwaarden voor het gebruik van precisielandbouwtechnieken. Daardoor zijn bijvoorbeeld de besturing van met ISOBUS II en III compatibele werktuigen, de integratie van automatische stuursystemen alsmede de bediening van CVT-tractoren probleemloos mogelijk. De in de armleuning geïntegreerde S-TECH 700-monitors kunnen via het touchscreen gemakkelijk worden bediend. Dit kan naar keuze ook op een verstelbare rail in het rechter zijvenster worden gemonteerd. Met de automatisering van alle hoofdfuncties van de tractor zorgt uw S-TECH-monitor voor optimale werkprocessen en geeft u gelijktijdig een overzicht van het reeds gedane werk, het brandstofverbruik en nog veel meer.



DE S-TECH 700 TOUCHSCREEN-MONITOR.

■ **Prestatiebewaking:** Registratie van de totale prestatie, dagprestatie en afzonderlijke werkprocessen. Alle gegevens kunnen van de S-TECH-monitor op een USB-stick worden opgeslagen of bij S-Fleet telematica met de gegevensoverdrachtfunctie zelfs draadloos naar het kantoor worden overgedragen en geanalyseerd.

■ **Voertuiginstellingen** Een reeks van S-TECH-weergaven staat de aanpassing van instellingen toe – bijvoorbeeld debietregeling en tijdgeprogrammeerde besturing voor de elektronische externe regelventielen. De toekenning van de bedieningselementen van de elektronische externe regelventielen kan individueel per werktuig worden vastgelegd. Instellingen voor verschillende werktuigen en bedrijfsomstandigheden worden opgeslagen, bijvoorbeeld de instelling van de achterste hefinrichting van de EHR. Koppelt men bijvoorbeeld de volgende keer een ploeg aan, hoeft alleen maar de juiste instelling gekozen te worden - en men kan aan de slag gaan.

■ **Het kopakkermanagement-systeem Easy-Tronic II** maakt het mogelijk om de bedieningsprocedures te automatiseren en verhoogt zo het vermogen en de dagprestatie van de tractor, waardoor ook de productiviteit van de bestuurder toeneemt.

■ **Compatibiliteit met ISOBUS klasse II en III:** ISOBUS-compatibele apparaten worden aangesloten en de gebruikersinterface wordt op de S-TECH-monitor weergegeven. Daardoor kan het werktuig zonder afzonderlijk bedieningselement en zonder extra bekabeling gemakkelijk en interactief via de monitor in de cabine worden bediend.

■ **Video-ingang:** Met max. drie videocamera's (bijvoorbeeld op de achterkant van een lader of een balenpers) kunnen live-beelden worden bewaakt. Zo weet u altijd wat er achter u gebeurt, zonder uw ogen van het werkgebied te hoeven afwenden.

- 1 Toetsen voor de externe regelventielen toekennen
- 2 Debiet en tijdgeprogrammeerde besturing vastleggen
- 3 Compatibiliteit ISOBUS klasse II en III

EFFICIËNT, GEBRUIKERSVRIENDELIJK EN NAUWKEURIG:

- intuïtieve S-TECH 700 touchscreen-monitor
- Prestatiebewaking
- Voertuiginstellingen
- ISOBUS II en III functionaliteit
- Kopakkermanagement Easy-Tronic II
- Video-ingang



MODEL	TRANSMISSIE	MOTOR					
STEYR TRAKTOREN	Rijsnelheid *	Max. motorvermogen ECE R120 ³⁾ PowerPlus [kW/pk]	Max. motorvermogen ECE R120 ³⁾ [kW/pk]	Motoroerental bij max. motorvermogen [tpm]	Max. koppel met Power Plus [Nm bij 1.500 tpm]	Max. koppel [Nm bij 1.500 tpm]	Koppelstijging OECD Standaard/Power Plus [%]
	Continu variabele transmissie 0 - 50 km/u of 0 - 40 km/u ECO	Nominaal vermogen ECE R120 ³⁾ PowerPlus [kW/pk]	Nominaal vermogen ECE R120 ³⁾ [kW/pk]	Nominaal motoroerental [tpm]			
6150 CVT	■	140 / 190 129 / 175	121 / 165 110 / 150	1.800 – 1.900 2.200	805	700	46 / 44
6165 CVT	■	155 / 210 140 / 190	132 / 180 121 / 165	1.800 – 1.900 2.200	875	770	46 / 44
6175 CVT	■	166 / 225 151 / 205	132 / 180 132 / 180	1.800 – 1.900 2.200	940	770	46 / 44
6185 CVT	■	166 / 225 151 / 205	147 / 200 132 / 180	1.800 – 1.900 2.200	940	840	46 / 44
6200 CVT	■	180 / 245 165 / 225	162 / 220 147 / 200	1.800 – 1.900 2.200	1.035	930	46 / 44
6220 CVT	■	192 / 260 177 / 240	177 / 240 162 / 220	1.800 – 1.900 2.200	1.100	1.000	42 / 44
6240 CVT	■	199 / 270 192 / 260	192 / 260 177 / 240	1.800 – 1.900 2.200	1.160	1.100	44 / 40

MODEL	HYDRAULISCH SYSTEEM							VIERWIELAAN- DRIJVING	
STEYR BETTERE TRAKTOREN.	Regeling van de hefinrichting EHR met dynamische schom- meldemping Ride Control	Max. pompop- brengst Standaard/opti- oneel [l/min]	Max. bedrijfs- druk [bar]	Max. hefvermo- gen [kg]	Max. 5 elektrische regelven- tielen achterzijde	Max. 3 elektrische midmount regelven- tielen	Hydraulische bevestiging	Hefvermogen Frontheinrich- ting* [kg]	Schakeling elektrohydraulisch met tractie- management
	■	147 PFC / 166 PFC	210	8.257	□	□	Cat II/III met snelkop- pelhaak	3.568	■
6165 CVT	■	147 PFC / 166 PFC	210	8.257	□	□	Cat II/III met snelkop- pelhaak	3.568	■
6175 CVT	■	147 PFC / 166 PFC	210	8.257	□	□	Cat II/III met snelkop- pelhaak	3.568	■
6185 CVT	■	154 PFC / 173 PFC	210	10.463	□	□	Cat III met snelkop- pelhaak	3.785	■
6200 CVT	■	154 PFC / 173 PFC	210	10.463	□	□	Cat III met snelkop- pelhaak	3.785	■
6220 CVT	■	154 PFC / 173 PFC	210	10.463	□	□	Cat III met snelkop- pelhaak	3.785	■
6240 CVT	■	154 PFC / 173 PFC	210	10.463	□	□	Cat III met snelkop- pelhaak	3.785	■

■ Standaard □ Optioneel — Niet beschikbaar

		AFTAKAS					
Cilinder / cilinderinhoud [cm3] / type 6 / 6.728 / Common Rail diesel-motor met 24 kleppen, turbocompressor en intercooler, fase IV	Brandstoftank Standaard/ Optioneel/ AdBlue [l]	Elektrohydraulisch leverbaar met aftakasmanagement					
		Aftakastoerental [tpm]		Motortoerental [tpm]		Aftakasprofiel	Frontaftakas* [tpm] 1000 bij 1895 Motortoerental
		540/540E/1000 of 540E/1000/1000E	540E/1000 of 1000/1000E of 540/540E/1000/1000E	1.969/1.546/1.893 of 1.592/1.893/1.621	1.569/1.893 of 1.893/1.700 of 1.931/1.598/1.912/1.583		
■	330 / 48	■	—	■	—	1 3/8" 21 spiebanen/ 1 3/8" 6 spiebanen	□
■	330 / 48	■	—	■	—	1 3/8" 21 spiebanen/ 1 3/8" 6 spiebanen	□
■	330 / 48	■	—	■	—	1 3/8" 21 spiebanen/ 1 3/8" 6 spiebanen	□
■	390 / 48	—	■	—	■	1 3/8" 21 spiebanen/ 1 3/8" 6 spiebanen/ 1 3/4" 20 spiebanen	□
■	390 / 48	—	■	—	■	1 3/8" 21 spiebanen/ 1 3/8" 6 spiebanen/ 1 3/4" 20 spiebanen	□
■	390 / 48	—	■	—	■	1 3/8" 21 spiebanen/ 1 3/8" 6 spiebanen/ 1 3/4" 20 spiebanen	□
■	390 / 48	—	■	—	■	1 3/8" 21 spiebanen/ 1 3/8" 6 spiebanen/ 1 3/4" 20 spiebanen	□

ABS	VOORAS/STUURINRICHTING				REMMEN	BANDEN	GEWICHT	CABINE
Antiblokkeerremstelsysteem	Geveerde vooras* / Actief geveerde vooras*	Stuursysteem/ stuurwiel Hydraulisch, load-sensing-systeem / hoogte en hoek instelbaar	Stuuraanslag Spoorbreedte 1.829 mm [°]	Min. draaicirkel ¹⁾ spoorbreedte 1.829 mm [m]	Natte dubbele remschijven, hydraulisch geactiveerd Remmen op alle wielen* met Opti-Stop Persluchtremstelsysteem met twee leidingen*	Max. banden ²⁾ voor achter	Min. gewicht [kg]* / toegestaan totaalgewicht [kg]	Comfortcabine Geveerde comfortcabine met airconditioning en geluidsniveau van 69 dB(A). Dual-Motion-bestuurdersstoel met stoffen bekleding, comfortabele passagierstoel met veiligheids gordel. Multicontroller-armleuning met ICP (intuïtief bedieningspaneel) en joystick. S-TECH 700 monitor met ISO-BUS II aansluiting. Getint glas, achterraut kan geopend worden, dakvenster, Ruitenwischer/-sproeierinstallatie, LED-werklampen in het dak voor en achter en centrale bedieningsconsole voor de werklampen.
—	■ / —	■	55	5,45	■	600/60R30 710/60R42	6.480 / 11.500	
—	■ / —	■	55	5,45	■	600/60R30 710/60R42	6.480 / 11.500	
—	■ / —	■	55	5,45	■	600/60R30 710/60R42	6.480 / 11.500	
□	— / ■	■	55	6,1	■	600/60R30 710/60R42	6.950 / 13.000	
□	— / ■	■	55	6,1	■	600/60R30 710/60R42	6.950 / 13.000	
□	— / ■	■	55	6,1	■	600/60R30 710/60R42	6.950 / 13.000	
□	— / ■	■	55	6,1	■	600/60R30 710/60R42	6.950 / 13.000	Deluxe-cabine* Zoals de comfortcabine en daarnaast ook: Automatische klimaatregeling, elektr. verstelling van de Multicontroller-armleuning, zonnenscherm achterraut en vloerbedekking in de cabine.
□	— / ■	■	55	6,1	■	600/60R30 710/60R42	6.950 / 13.000	Active-Luxury-cabine* Zoals de Deluxe-cabine en daarnaast ook: Maximo-Evolution-bestuurdersstoel met lederen bekleding, actieve vering met autom. afstelling, met verwarming en ventilatie, met leder beklede passagierstoel en met leder bekleed stuurwiel.

¹⁾ met standaard banden

²⁾ Andere banden op aanvraag als speciale uitrusting

³⁾ ECE R120 voldoet aan ISO 14396 en 97/68EC

* afhankelijk van de wettelijke voorschriften en specificaties die in de verschillende landen van kracht zijn

een partnerbedrijf van
STEYR
TRAKTOREN

STEYR-traktoren.com
facebook.com/STEYRTraktoren

Met veiligheid rijdt men beter. Lees vóór het eerste gebruik de handleiding door en overtuig u van de probleemloze functionaliteit van de bedieningselementen. Let ook op de aangebrachte aanwijzingsborden en gebruik de veiligheidsvoorzieningen voor uw eigen persoonlijke veiligheid. Deze brochure is voor internationaal gebruik bedoeld. De beschikbaarheid van enkele modellen, series en speciale uitvoeringen kunnen van land tot land verschillen. STEYR behoudt zich het recht voor om op ieder gewenst moment zonder voorafgaande aankondiging wijzigingen aan het ontwerp en de technische uitvoering uit te voeren, zonder zich op enige wijze te verplichten deze wijzigingen op reeds verkochte eenheden aan te brengen.

Gegevens, beschrijvingen en beeldmateriaal komen overeen met de actuele stand bij het afdrucken, maar kunnen eveneens zonder voorafgaande aankondiging worden gewijzigd. Afbeeldingen kunnen bepaalde uitvoeringen van landen, speciale uitvoeringen alsmede niet complete standaarduitvoeringen tonen.

06.15 / Printed in Austria – Code nr. 15S0003NLO – www.STEYR-traktoren.com

